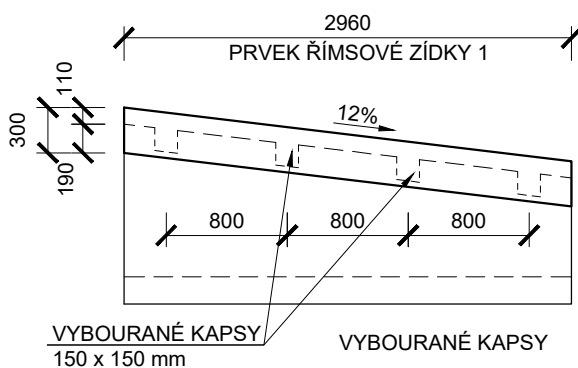


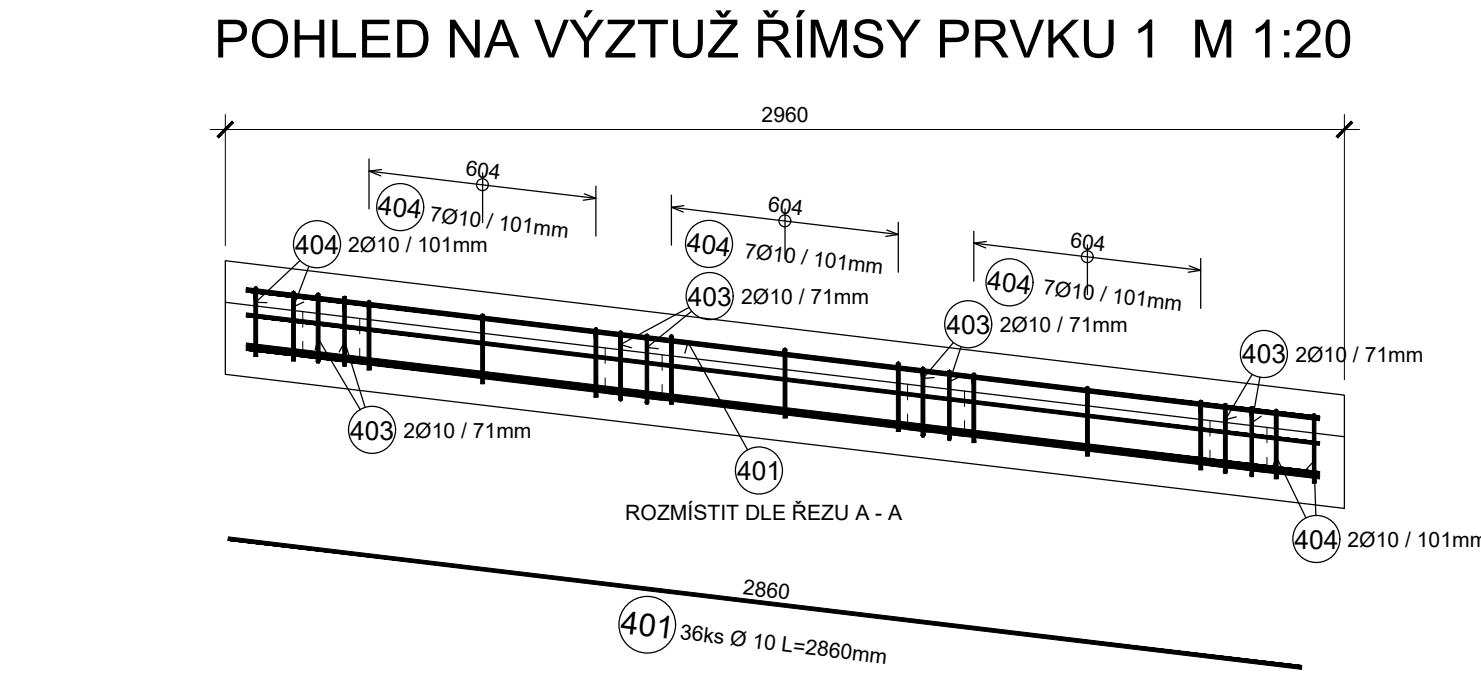
POHLED M 1:50



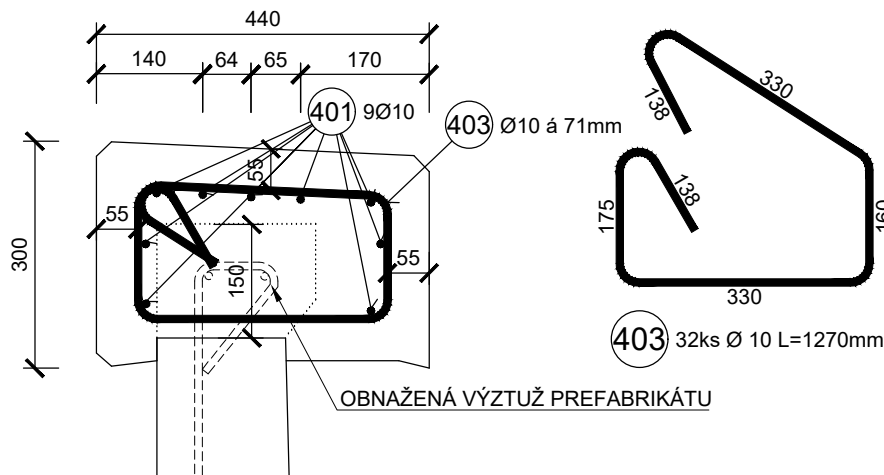
TABULKA VÝZTUŽE ŘÍMS				
Č. pol.	D [mm]	Délka [m]	Počet ks.	Délka B500B 10
401	10	2.860	36	102.960
403	10	1.270	32	40.640
404	10	0.760	100	76.000
Celková délka			219.600	
Specifická hmotnost			0.617	
Hmotnost [kg]			135.493	
Hmotnost celkem			135.493	

## POZNÁMKA:

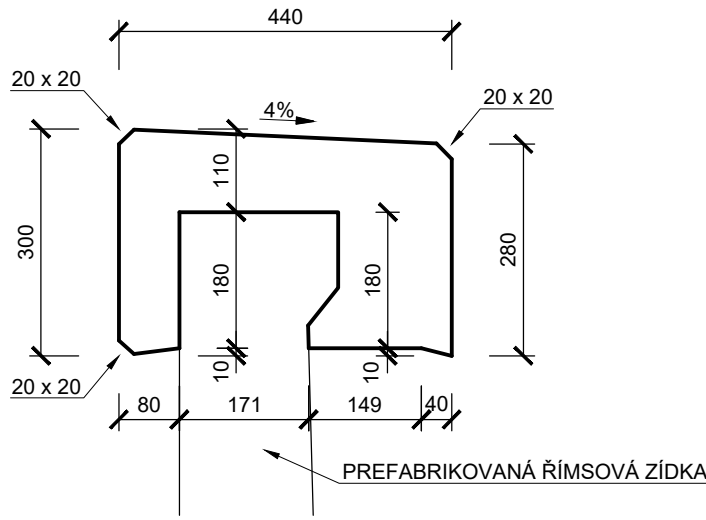
Výztuž je vykázána pro čtyři prvky římsové zídky 1



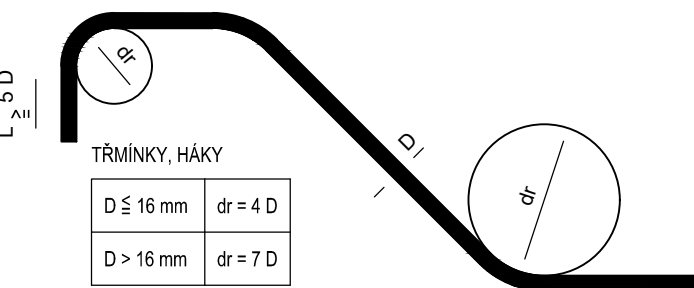
ŘEZ B - B M 1:10



PŘÍČNÝ ŘEZ M 1:10



NEJMENŠÍ VNITŘNÍ PRŮMĚRY  
ZAKŘIVENÍ VLOŽEK dr  
PODLE ČSN EN 1992-1-1



## ROZMĚRY VÝZTUŽE JSOU KÓTOVÁNY DO OSY PRUTŮ!

## KRYTÍ

MINIMÁLNÍ KRYTÍ VÝZTUŽE 40 mm  
MINIMÁLNÍ KRYTÍ MUSÍ BÝT DODRŽENO PRO VEŠKEROU VÝZTUŽ

JMENOVITÉ KRYTÍ 50 mm  
JMENOVITÉ KRYTÍ = TLOUŠŤKA PODKLADKU

OCEL B 500B (10 505)  
BETON C30/37 - XC4, XF3  
KUBATURA: 1,2 m³

STAVBA: Oprava mostu v km 72,868 na trati Žďár nad Sázavou - Tišnov				
OBJEDNATEL:  Správa železniční dopravní cesty, s.o. Oblastní ředitelství Brno Kounicova 26 611 43 Brno		Zakázka: D19018 Datum: 11/2019		
ODP. PROJEKTANT SO	VYPRACOVAL	TECHNICKÁ KONTROLA	Účel PD:	DSP
ING. MARTIN PLŠEK	ING. FRANTIŠEK KORTUS	ING. PETR NOVÁK	Měřítka:	1:50
OBJEKT: SO 201 Most v km 72,868			Formát:	8xA4
PŘÍLOHA: TVAR A VÝZTUŽ NASAZENÝCH ŘÍMS			Část: E.1	Paré:
			Příloha: 11	